

název a místo stavby:

"Kamenomlýnská 14 - zpracování projektové dokumentace na zateplení soklu a okapového chodníku"

k. ú. Pisárky 610208 parc. č. 474,473,475

investor:

Statutární město Brno, městská část Brno-střed

Sídlo: Dominikánské nám. 196/1, 602 00 Brno

zastoupeno: Ing. arch. Vojtěchem Menclem

část:

E Dokladová část

zodpovědný projektant :

Petr Mareček, ČKAIT 1103789

vypracoval :

Petr Mareček, Matěj Fochr a Eliška Rousková

stupeň dokumentace:

DPS

výkres:

FOTODOKUMENTACE STÁVAJÍCÍHO STAVU

měřítko:

datum:

formát:

LEDEN 2021

A4

číslo výkresu:



POZNÁMKA OBECNÁ:

DEMONTOVANÁ BRANKA NA SEVERO-VÝCHODNÍ STRANĚ ŘEŠENÉHO OBJEKTU. PO DOKONČENÍ STAVEBNÍCH PRACÍ BUDE BRANKA OPĚT UMÍSTĚNA NA SVÉ PŮVODNÍ MÍSTO.

BRANKA U JIHO-VÝCHODNÍ STRANY OBJEKTU JE KONSTRUKČNĚ STEJNĚ ŘEŠENA A BUDE MÍT OBDOBNÉ ŘEŠENÍ.

PŘESNÉ UMÍSTĚNÍ BRANEK JE ZNÁZORNĚNO V KOORDINAČNÍM SITUAČNÍM VÝKRESE V ČÁSTI "C" PROJEKTOVÉ DOKUMENTACE.



POZNÁMKA OBECNÁ:

ODSTRAŇOVANÁ SVAHOVÁ ZÍDKA Z OCELOVÉHO PLECHU A OCELOVÝCH SLOUBKŮ VE SVAHU NA SEVERNÍ STRANĚ ZA ŘEŠENÝM OBJEKTEM. ZÍDKA BUDE NOVĚ NAHRAZENA GABIONOVOU STĚNOU VIZ. ČÁSTI "C" A "D" PROJEKTOVÉ DOKUMENTACE



POZNÁMKA OBECNÁ:

ODSTRAŇOVANÉ PROVIZORNÍ ZATEPLÉNÍ U SEVERO-ZÁPADNÍ STRANY OBJEKTU (VIZ. KOORDINAČNÍ SITUAČNÍ VÝKRES V ČÁSTI "C" PROJEKTOVÉ DOKUMENTACE)

NA SNÍMKU JE DÁLE VYOBRAZENA NÁLETOVÁ ZELEŇ, KTEROU BUDE NUTNO PŘED ZAHÁJENÍM TERÉNNÍCH ÚPRAV ODSTRANIT.



POZNÁMKA OBECNÁ:

DEMOLOVANÉ VENKOVNÍ SCHODIŠTĚ U JIHO-ZÁPADNÍHO ROHU OBJEKTU



POZNÁMKA OBECNÁ:

DEMOLOVANÁ OPĚRNÁ ZÍDKA U ZÁPADNÍ STRANY OBJEKTU



POZNÁMKA OBECNÁ:

STÁVAJÍCÍ STAV DLÁŽDĚNÉ PŘÍJEZDOVÉ CESTY. PO DOKONČENÍ STAVEBNÍCH PRACÍ BUDE NUTNO UVÉST CESTU DO TOHOTO STAVU



POZNÁMKA OBECNÁ:

STÁVAJÍCÍ STAV DLÁŽDĚNÉ PŘÍJEZDOVÉ CESTY. PO DOKONČENÍ STAVEBNÍCH PRACÍ BUDE NUTNO UVÉST CESTU DO TOHOTO STAVU



POZNÁMKA OBECNÁ:

STÁVAJÍCÍ STAV DLÁŽDĚNÉ PŘÍJEZDOVÉ CESTY. PO DOKONČENÍ STAVEBNÍCH PRACÍ BUDE NUTNO UVÉST CESTU DO TOHOTO STAVU



POZNÁMKA OBECNÁ:

STÁVAJÍCÍ STAV DLÁŽDĚNÉ PŘÍJEZDOVÉ CESTY. PO DOKONČENÍ STAVEBNÍCH PRACÍ BUDE NUTNO UVÉST CESTU DO TOHOTO STAVU



POZNÁMKA OBECNÁ:

STÁVAJÍCÍ STAV DLÁŽDĚNÉ PŘÍJEZDOVÉ CESTY. PO DOKONČENÍ STAVEBNÍCH PRACÍ BUDE NUTNO UVÉST CESTU DO TOHOTO STAVU



POZNÁMKA OBECNÁ:

STÁVAJÍCÍ STAV DLÁŽDĚNÉ PŘÍJEZDOVÉ CESTY. PO DOKONČENÍ STAVEBNÍCH PRACÍ BUDE NUTNO UVÉST CESTU DO TOHOTO STAVU



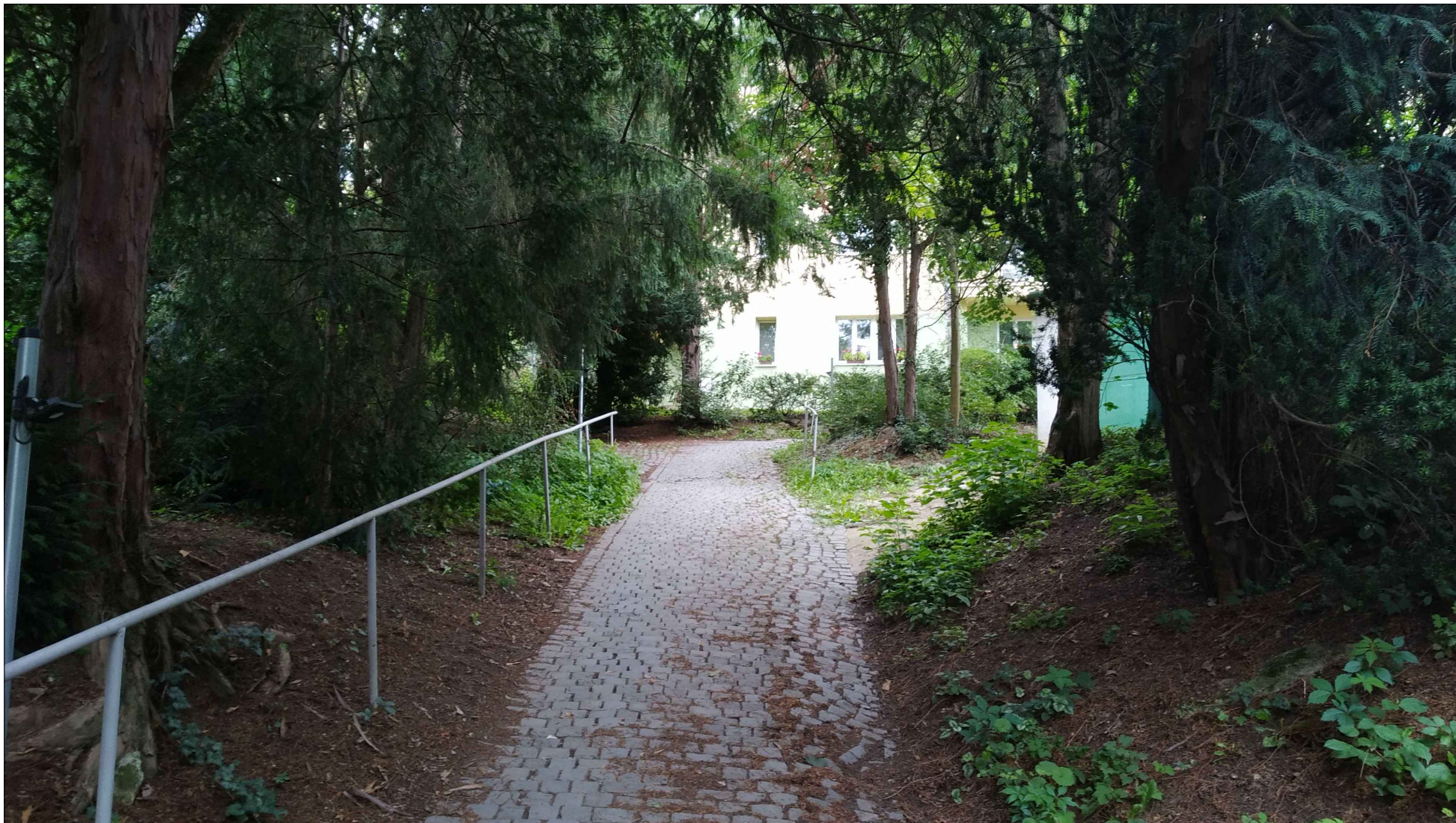
POZNÁMKA OBECNÁ:

STÁVAJÍCÍ STAV DLÁŽDĚNÉ PŘÍJEZDOVÉ CESTY. PO DOKONČENÍ STAVEBNÍCH PRACÍ BUDE NUTNO UVÉST CESTU DO TOHOTO STAVU



POZNÁMKA OBECNÁ:

STÁVAJÍCÍ STAV DLÁŽDĚNÉ PŘÍJEZDOVÉ CESTY. PO DOKONČENÍ STAVEBNÍCH PRACÍ BUDE NUTNO UVÉST CESTU DO TOHOTO STAVU



POZNÁMKA OBECNÁ:

STÁVAJÍCÍ STAV DLÁŽDĚNÉ PŘÍJEZDOVÉ CESTY. PO DOKONČENÍ STAVEBNÍCH PRACÍ BUDE NUTNO UVÉST CESTU DO TOHOTO STAVU



POZNÁMKA OBECNÁ:

STÁVAJÍCÍ STAV DLÁŽDĚNÉ PŘÍJEZDOVÉ CESTY. PO DOKONČENÍ STAVEBNÍCH PRACÍ BUDE NUTNO UVÉST CESTU DO TOHOTO STAVU



POZNÁMKA OBECNÁ:

STÁVAJÍCÍ STAV DLÁŽDĚNÉ PŘÍJEZDOVÉ CESTY. PO DOKONČENÍ STAVEBNÍCH PRACÍ BUDE NUTNO UVÉST CESTU DO TOHOTO STAVU



POZNÁMKA OBECNÁ:

STÁVAJÍCÍ STAV DLÁŽDĚNÉ PŘÍJEZDOVÉ CESTY. PO DOKONČENÍ STAVEBNÍCH PRACÍ BUDE NUTNO UVÉST CESTU DO TOHOTO STAVU



POZNÁMKA OBEČNÁ:

STÁVAJÍCÍ STAV DLÁŽDĚNÉ PŘÍJEZDOVÉ CESTY. PO DOKONČENÍ STAVEBNÍCH PRACÍ BUDE NUTNO UVÉST CESTU DO TOHOTO STAVU.

DÁLE JE NA SNÍMKU VYOBRAZENA PARKOVACÍ PLOCHA KAM BY BYLO MOŽNÉ ZA POMOCÍ MALÉ DODÁVKY SVÁŽET STAVEBNÍ MATERIÁL. ZÁROVEŇ ZDE MUSÍ BÝT ZŘÍZENO JEDNO PARKOVACÍ STÁNÍ PRO SANITKU, VIZ. KOORDINAČNÍ SITUAČNÍ VÝKRES V ČÁSTI "C" PROJEKTOVÉ DOKUMENTACE



POZNÁMKA OBEČNÁ:

STÁVAJÍCÍ STAV DLÁŽDĚNÉ PŘÍJEZDOVÉ CESTY. PO DOKONČENÍ STAVEBNÍCH PRACÍ BUDE NUTNO UVÉST CESTU DO TOHOTO STAVU.

DÁLE JE NA SNÍMKU VYOBRAZENA PARKOVACÍ PLOCHA KAM BY BYLO MOŽNÉ ZA POMOCÍ MALÉ DODÁVKY SVÁŽET STAVEBNÍ MATERIÁL. ZÁROVEŇ ZDE MUSÍ BÝT ZŘÍZENO JEDNO PARKOVACÍ STÁNÍ PRO SANITKU, VIZ. KOORDINAČNÍ SITUAČNÍ VÝKRES V ČÁSTI "C" PROJEKTOVÉ DOKUMENTACE